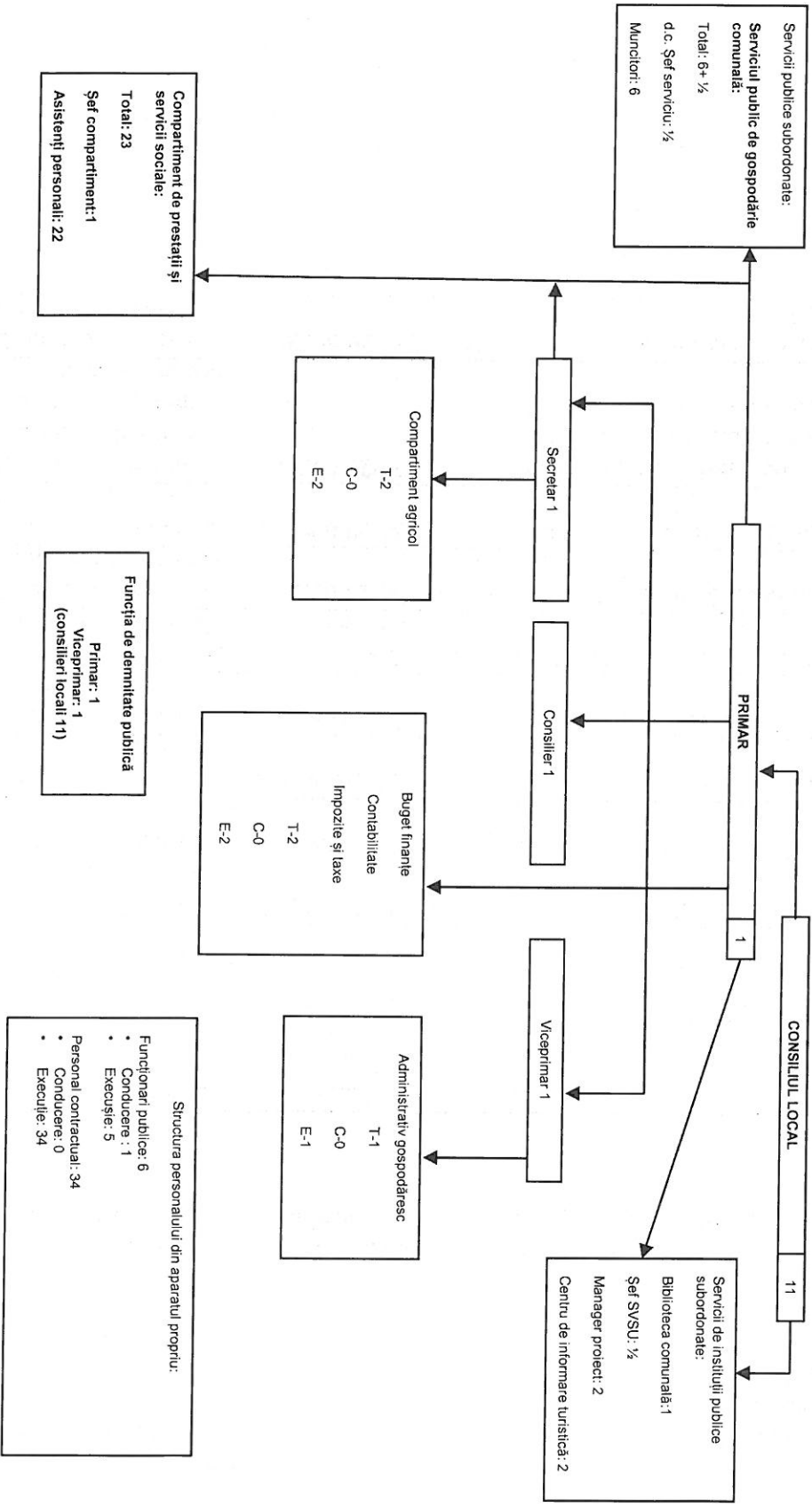


## ORGANIGRAMA CONSILIULUI LOCAL AL COMUNEI CAMĂR, A APARATULUI DE SPECIALITATE AL PRIMARULUI, A INSTITUTIILOR SI SERVICIILOR PUBLICE SUBORDONATE CONSILIULUI LOCAL



Compartiment de prestații și servicii sociale:  
 Total: 23  
 Șef compartiment: 1  
 Asistenți personali: 22

Funcția de demnitate publică  
 Primar: 1  
 Viceprimar: 1  
 (consilieri locali 11)

Structura personalului din aparatul propriu:  
 • Funcționari publice: 6  
 • Conducere: 1  
 • Execuție: 5  
 • Personal contractual: 34  
 • Conducere: 0  
 • Execuție: 34